

ATR-I-E
100V 50-60Hz
JAPAN

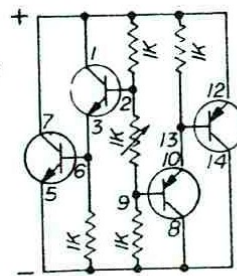
ATR-I-S
220V 50Hz
SWEDEN

ATR-I-F
120V 60Hz
CSA

ATR-I-D
200 220 240V
50-60Hz

139° THERMAL FUSE

BIAS CIRCUIT



- Q1 - 2N4403
- Q2 - 2N4401
- Q3, Q4 - 2SA818
- Q5, Q6 - 2SC1628
- Q7, Q8 - 2SC2238B
- Q9, Q10 - 2SA968B
- Q11, Q13 - 2SC2239B
- Q12, Q14 - 2SA968B
- Q15, Q17 - 2SB595
- Q16, Q18 - 2SD525
- Q19, 21, 23, 25 - 2SC116A
- Q20, 22, 24, 26 - 2SA747A
- BIAS IC - MPQ 6001, SPQ1561

CAPACITOR VALUES IN μ F UNLESS MARKED OTHERWISE
RESISTOR TOLERANCES ARE $\pm 5\%$ UNLESS $G \pm 2\%$, $F \pm 1\%$
F1-F4 - 7A AGC F5 - 7 1/2 A MDX
* OPTIONAL FAN R=2K/10W(200V), 2.4K/10W(220V), DELETE(100V),
2.7K/10W(240V), 390/2W(120V)!

DATE	SUMO	DRAWN	APPROVED	PART NO:	REV:
5-22-82					
ANDROMEDA DUAL DIFFERENTIAL 200W/CHAN CLASS AB AMPLIFIER					